



« Je ris souvent de ma propre volonté, si bêtement tenace, de vivre, et ce, pour l'art. Je veille sur moi comme une mère aimante, je crache, je me force à avaler, je pousse, je me bouscule, je dois vivre et je veux vivre. Je ne me suis jamais incliné devant Dieu ou qui que ce soit pour réussir, mais je traverserais tous les cloaques du monde, je subirais toutes les humiliations, tous les viols pour pouvoir peindre. Je dois le faire. Tout ce qui vit en moi de création de forme doit être exprimé jusqu'à la dernière goutte ; alors seulement, j'éprouverai un plaisir immense d'être enfin délivré de ce maudit tourment ».



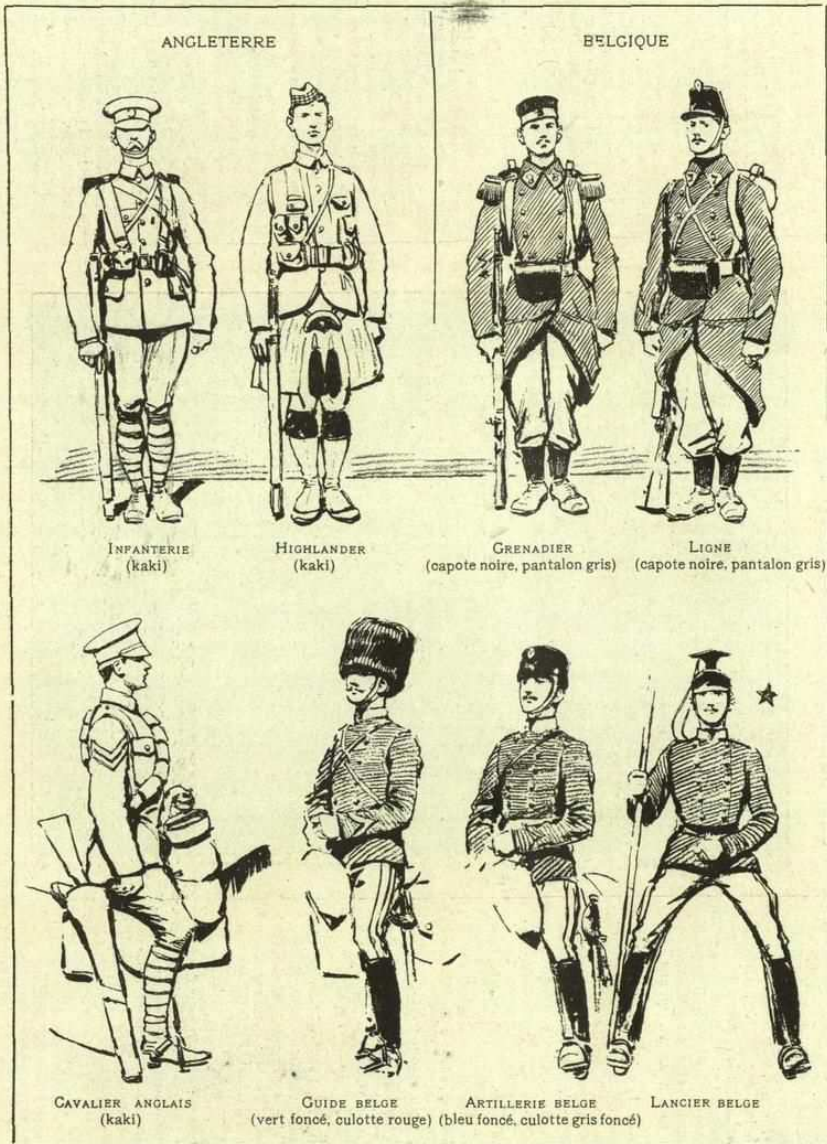


AMIS (Russes exceptés)

1914
OPÉRATIONS MILITAIRES
BELGIQUE
et Frontière Française de l'Est

ENNEMIS

138 — N° 373



★ (Coiffure noire, tunique foncée, culotte grise.)



● Aucune troupe allemande ne porte le pantalon ou la culotte rouge. ◆ Le casque à crinière n'est porté que par la cavalerie française.
★ Uniforme entièrement gris y compris la coiffure.

L'ILLUSTRATION

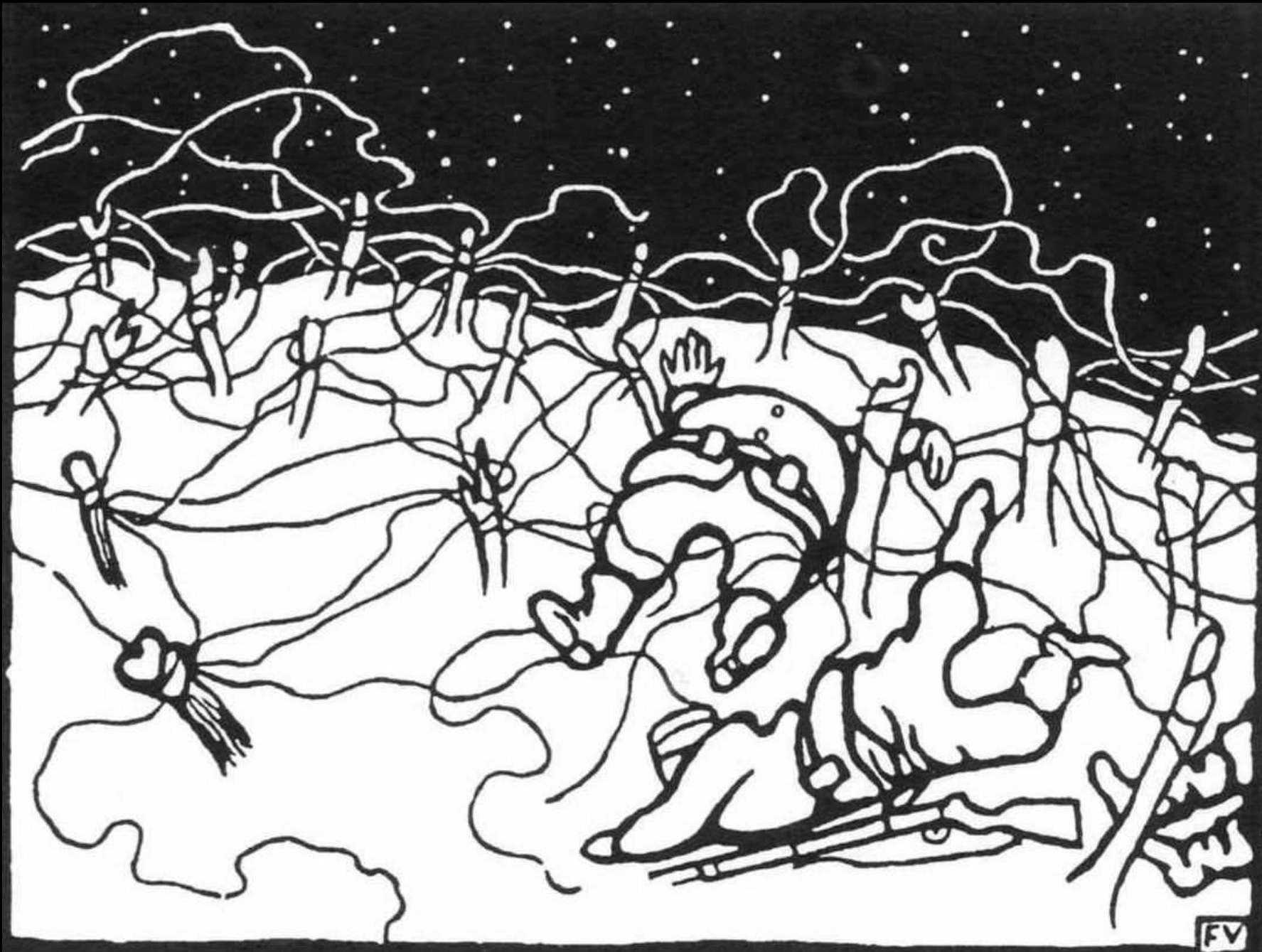
15 AOÛT 1914

PLANCHE DE SILHOUETTES QUI VIENT D'ÊTRE DISTRIBUÉE AUX TROUPES FRANÇAISES OPÉRANT EN BELGIQUE, POUR LEUR PERMETTRE DE RECONNAITRE LEURS AMIS ET LEURS ENNEMIS





Félix VALLOTTON
Les fils de fers
1915



Félix VALLOTTON
Verdun
Paris, Musée de l'Armée, 1917



Pierre BONNARD
Un village en ruine près de Ham
Paris, Musée d'Histoire contemporaine, 1917



William ORPEN
Zonnebeke
Londres, Tate Modern, 1917





William ORPEN
*Allemands morts dans
une tranchée*
Londres
Imperial War Museum
1918

Paul NASH
The Menin Road
Londres, Imperial War Museum, 1919



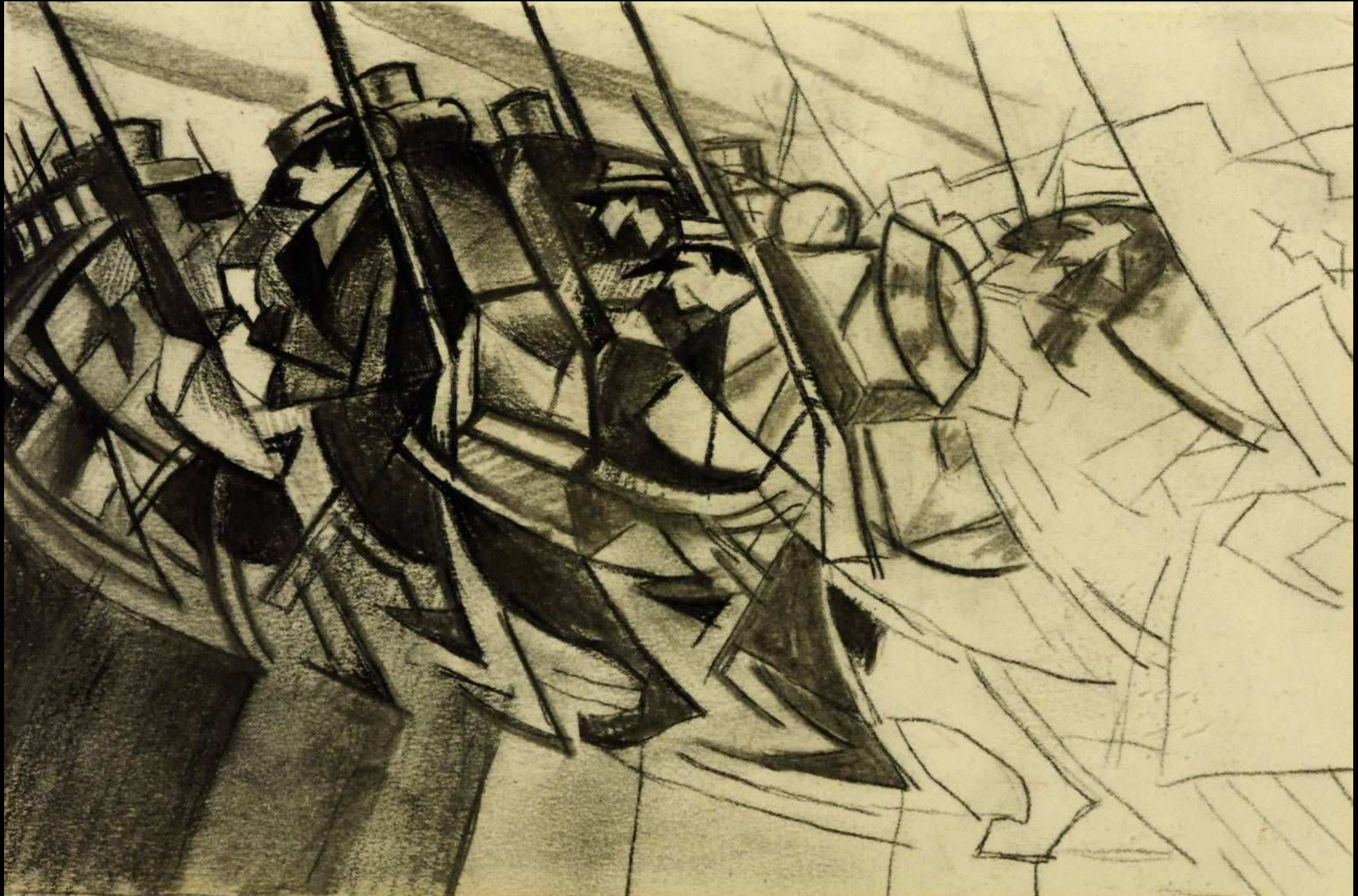
Umberto BOCCIONI
La charge des lanciers
Milan, Collection Jucker, 1915





Gino SEVERINI
Train blindé en action
New York, MOMA, 1915

Christopher Richard Wynne NEVINSON
Retour aux tranchées
Londres, Tate Modern, 1914-1915



Christopher Richard Wynne NEVINSON
La colonne en marche
Birmingham, Museum and Art Gallery, 1915





**Christopher Richard
Wynne NEVINSON**
La Mitrailleuse
Londres
Tate Modern
1915



David BOMBERG
Les sapeurs au travail
Ottawa
National Gallery of Canada
1919



Fernand LÉGER
La partie de cartes
Otterlo, Musée Kröller-Müller, 1917





Frans MASEREEL
Debout les morts.
Résurrection infernale
Paris, BDIC, 1917





Otto DIX
Signaux lumineux
Albstadt
Städtische Galerie
1914



Otto DIX
Les joueurs de skat
Berlin
Neue Nationalgalerie
1920

Otto Dix
Danse des morts



31/40

IX

△△△



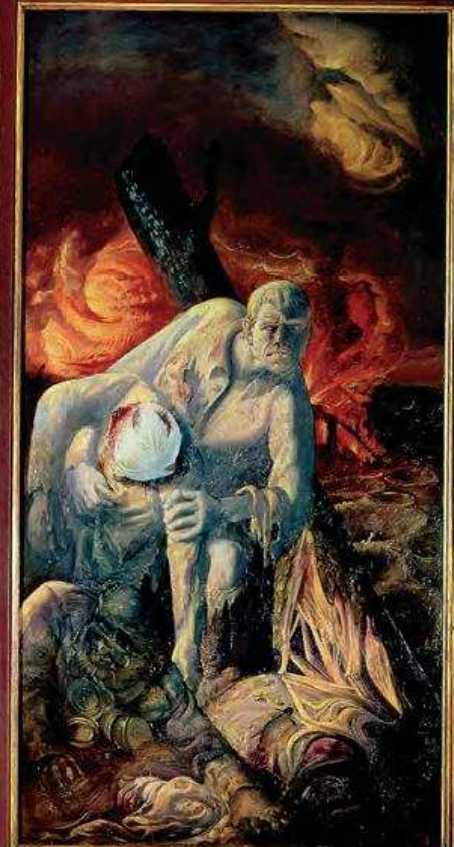
Otto DIX
Crâne

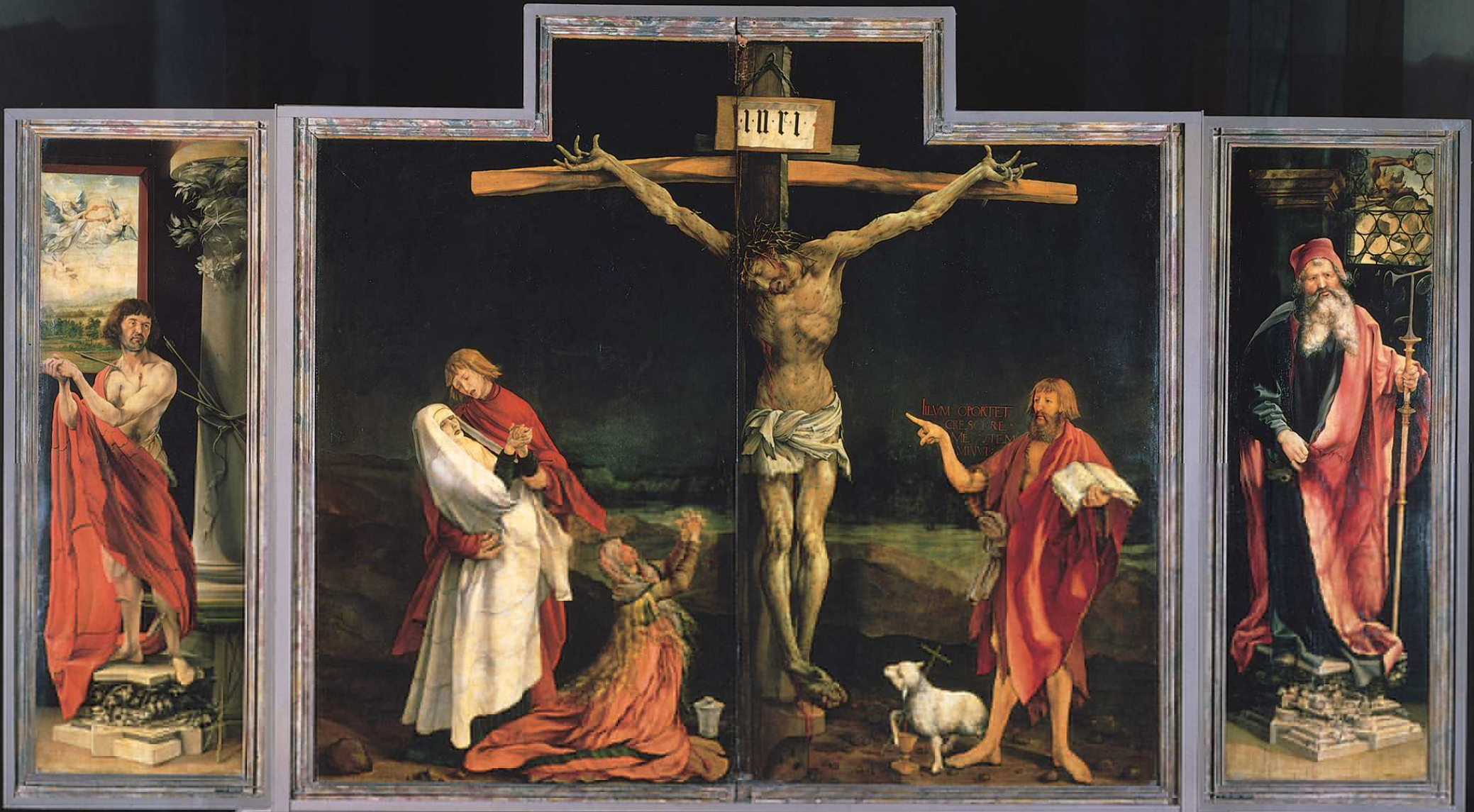
9/20

I

11

Otto DIX
Les Flandres
Berlin, Staatliche Museen, 1936-1937





IESVS NAZARENVS REX IYDAEORVM





Max BECKMANN
Résurrection
Stuttgart
Staatsgalerie
1916

Georges GROSZ
Explosion
New York, MOMA, 1917



